

**130 élèves  
dont 30 internes**

Accès par bus de Riom et Clermont Fd

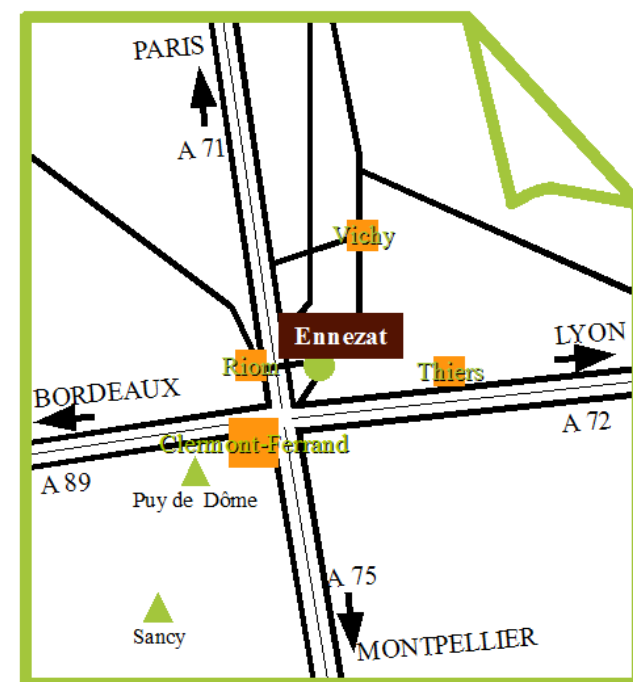
*Un lycée et  
un internat  
à taille humaine  
permettant  
un accueil*

*et un accompagnement  
personnalisés*

*Inscription sur  
entretien de motivation  
(et procédure affelnet)*

*Bourses de l'enseignement  
secondaire*

[www.leap-ennezat.org](http://www.leap-ennezat.org)



**SERVICES AUX  
PERSONNES ET  
VENTE EN ESPACE  
RURAL**

**Vos talents  
au service  
des autres**

\* Services aux personnes  
\* Accueil - Vente

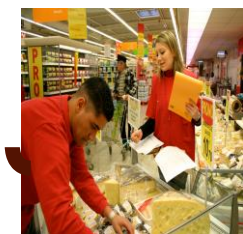
**CAPa : 2 ans**



**Portes  
Ouvertes**

**21 MARS 2020  
10h-17h  
27 MAI 2020  
13h-17h**





# Une offre de formation à caractère professionnel

**29 semaines de cours / an**

Sciences Eco. Soc. / Eco. Soc. Familiale / E.S.C. / T.I.C.E.

**5 Modules Professionnels**  
≈ 17h / semaine

**Insertion de l'employé dans la structure**

Identifier le cadre social, juridique et réglementaire de l'exercice de l'activité professionnelle  
-> Se situer en tant que futur salarié

**Communication en situation professionnelle**

Apprendre les techniques de communication en situation professionnelle.

**Techniques des Services à la personne**

- > Acquérir les gestes professionnels adaptés aux besoins des personnes :
- > préparation et service des repas,
- > confort des personnes,
- > Entretien des locaux et du linge...

**Techniques et Pratiques Commerciales**

- > Acquérir les techniques de vente

**Module d'adaptation pro.**

- > Appui aux associations locales dans l'organisation de projets et d'événements

<b>CAPa 1</b>	<p>Passage des Premiers Secours Civiques 1 4 ½ journées de travaux pratiques : restauration, confort corporel, entretien linge/locaux, gestion commerciale, animation : projet avec l'EHPAD et des écoles maternelles journées d'intégration</p>	<p>Modules d'enseignements généraux : ≈ 11h / semaine</p> <p>Français, Anglais, E.P.S., Biologie, Mathématiques, Éducation socio-culturelle, Informatique Histoire - géographie, Sciences économiques</p>	<p>Suivi de stages individualisé par l'équipe pédagogique</p> <p>Classe de 16 élèves avec dédoublements</p> <p>Projets culturels (cinéma, lecture, multimédia ...)</p> <p>Projet bébés lecteurs avec le multi-accueil</p>
<b>CAPa 2</b>	<p>4 ½ journées de travaux pratiques : restauration, confort corporel, entretien linge/locaux, gestion commerciale, animation : projet avec l'EHPAD et des écoles maternelles, montage de projets et participation</p> <p>Séjour éducatif de découverte d'un pays étranger</p> <p>Passage du Sauveteur Secouriste du Travail et Certificat de Prévention Secours Intervenant à Domicile</p> <p>Participation aux Olympiades des EHPAD du Puy de Dôme</p> <p>Passage du CAPa S.A.P.V.E.R.</p> <p>80 % en contrôle continu, 20 % en épreuves terminales</p>		
<b>Périodes de Formation en Milieu Professionnel</b>	<p>15 semaines de stages (9 s. en 1<sup>ère</sup> – 6 s. en 2<sup>e</sup> année):</p> <p>6 semaines minimum en Services aux Personnes tout public en structure ou à domicile : enfants, personnes âgées, en situation de handicap ...</p> <p>6 semaines minimum en Accueil / Vente commerces de proximité, grandes et moyennes surfaces, structures liées au tourisme rural ...</p> <p>3 semaines au choix (SAP ou Vente)</p>	<p>Mise à Niveau méthodologie, Soutien Français Anglais &amp; Math</p> <p>Projets de classe Pluridisciplinaires</p>	<p>Projet bébés lecteurs avec le multi-accueil</p> <p>possibilité de passer le BAFA au lycée pendant les vacances</p>
<b>Formation continue</b>	<p>Préparation aux concours sanitaires et sociaux : aide-soignant, auxi. puéri, EJE, Moniteur Educateur, TISF, ATS.. D.E.A.E.S. (Accompagnant Éducatif et Social) Surveillant de Nuit Qualifié / Maître de Maison</p>	<p>Poursuite en 2<sup>nde</sup> ou 1<sup>ère</sup> Bac Pro (SAPAT, Vente, autres...)</p>	

*Vos Talents au Service des Autres*