

**130 élèves
dont 30 internes**

Accès par bus de Riom et Clermont Fd

*Un lycée et
un internat
à taille humaine
permettant
un accueil et
un accompagnement
personnalisés*

*Inscription sur
entretien de motivation
Bourses de l'enseignement
secondaire*

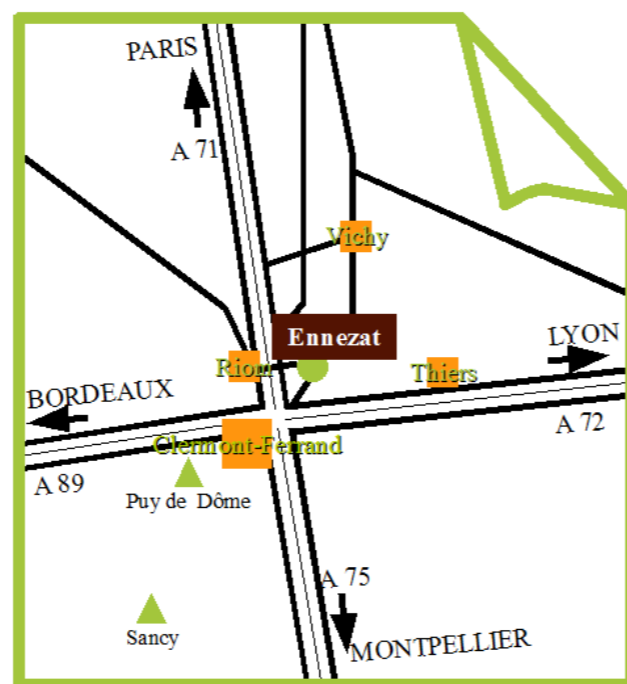
www.leap-ennezat.org



Établissement privé
sous contrat avec le
Ministère de l'Agriculture



Ne pas jeter sur la voie publique
IPNS – 01/20 – Leap d'Ennezat / CNEAP

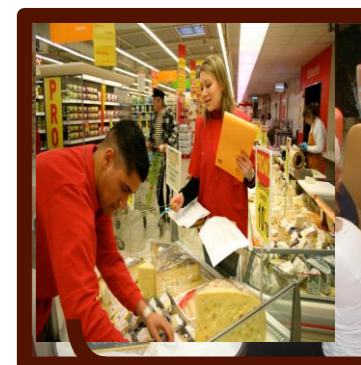


*3^{ème} de
l'Enseignement
Agricole
(découverte professionnelle)*

**Vos talents
au service
des autres**

- *Cadre de vie et Activités de
Restauration*
- *Education à la Responsabilité et
à l'Autonomie*
- *L'Accueil – Vente*

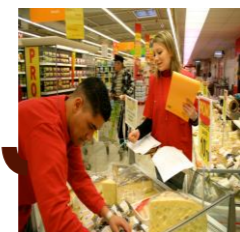
3^e de l'.E.A : 1 an



*Portes
Ouvertes*

**21 MARS 2020
10h-17h
27 MAI 2020
13h-17h**





32 semaines de cours / an

29 heures de cours / semaine

Apprendre autrement dans un nouveau cadre de vie
Renouer avec la réussite scolaire par une voie de formation originale
Découvrir les métiers avec un enseignement concret

<i>Enseignements disciplinaires</i> 20 h/ semaine		<i>Enseignements Complémentaires</i> 9 h/ semaine	<i>Découverte des Entreprises</i> <i>Semaines thématiques</i> <i>Parcours éducatifs</i>	Suivi de stages individualisé par l'équipe pédagogique Classes de 16 élèves
Français 3,5 h Anglais 2,0 h Histoire Géo Enseignement Moral et Civique 2,5 h Mathématiques 3,0 h Éducation Physique et Sportive 3,0 h Éducation Socioculturelle 2,0 h TIM/ Info Documentation 1,0 h Bio Écologie 1,5 h Physique Chimie 1,5 h Vie de classe 10 h/an	Enseignements Pratiques Interdisciplinaires : 7 h d'Économie Sociale et Familiale <i>- Le cadre de vie et les activités de restauration</i> <i>- Éducation à la responsabilité et l'autonomie</i> <i>- L'accueil – vente</i>	2 semaines de stage individuel en structures 3 semaines thématiques : - Accueil / orientation - Mise en œuvre et valorisation de projets - Education à la santé et à la sexualité Parcours éducatifs - «Avenir » - «Citoyen» - «Culture » - « Santé »	Passage du Diplôme National du BREVET série professionnelle Accompagnement Personnalisé : 2 h Soutien Français, Math, Méthodologie, Tutorat	
Poursuites d'Études Possibles :		CAPA SAPVER (Services Aux Personnes et Vente en Espace Rural)	BAC PRO SAPAT (Services Aux Personnes et Aux Territoires)	Autres Formations Professionnelles

Vos Talents au Service des Autres