

SERVICES AUX PERSONNES ET VENTE EN ESPACE RURAL

Vos talents au service des autres

- * Services aux personnes
- * Accueil - Vente

CAPa : 2 ans



Portes Ouvertes

20 MARS 2021
10h-17h
19 MAI 2021
13h-17h

130 élèves
dont 30 internes
Accès par bus de Riom et Clermont Fd

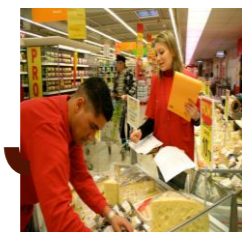
Un lycée et un internat à taille humaine permettant un accueil et un accompagnement personnalisés

Inscription sur entretien de motivation (et procédure affelnet)

Bourses de l'enseignement secondaire

www.leap-ennezat.org





Une offre de formation à caractère professionnel

29 semaines de cours / an

Sciences Eco. Soc. / Eco. Soc. Familiale / E.S.C. / T.I.C.E.

5 Modules Professionnels
≈ 17h / semaine

Insertion de l'employé dans la structure

Identifier le cadre social, juridique et réglementaire de l'exercice de l'activité professionnelle
-> Se situer en tant que futur salarié

Communication en situation professionnelle

Apprendre les techniques de communication en situation professionnelle.

Techniques des Services à la personne

- > Acquérir les gestes professionnels adaptés aux besoins des personnes :
- > préparation et service des repas,
- > confort des personnes,
- > Entretien des locaux et du linge...

Techniques et Pratiques Commerciales

- > Acquérir les techniques de vente

Module d'adaptation pro.

- > Appui aux associations locales dans l'organisation de projets et d'événements

CAPa 1	<p>Passage des Premiers Secours Civiques 1 4 ½ journées de travaux pratiques : restauration, confort corporel, entretien linge/locaux, gestion commerciale, animation : projet avec l'EHPAD et des écoles maternelles journées d'intégration</p>	<p>Modules d'enseignements généraux : ≈ 11h / semaine</p> <p>Français, Anglais, E.P.S., Biologie, Mathématiques, Éducation socio-culturelle, Informatique Histoire - géographie, Sciences économiques</p> <p>Mise à Niveau méthodologie, Soutien Français Anglais & Math</p> <p>Projets de classe Pluridisciplinaires</p>	<p>Suivi de stages individualisé par l'équipe pédagogique</p> <p>Classe de 16 élèves avec dédoublements</p> <p>Projets culturels (cinéma, lecture, multimédia ...)</p> <p>Projet bébés lecteurs avec le multi-accueil</p> <p>possibilité de passer le BAFA au lycée pendant les vacances</p>
CAPa 2	<p>4 ½ journées de travaux pratiques : restauration, confort corporel, entretien linge/locaux, gestion commerciale, animation : projet avec l'EHPAD et des écoles maternelles, montage de projets et participation</p> <p>Séjour éducatif de découverte d'un pays étranger</p> <p>Passage du Sauveteur Secouriste du Travail et Certificat de Prévention Secours Intervenant à Domicile</p> <p>Participation aux Olympiades des EHPAD du Puy de Dôme</p> <p>Passage du CAPa S.A.P.V.E.R.</p> <p>80 % en contrôle continu, 20 % en épreuves terminales</p>		
Périodes de Formation en Milieu Professionnel	<p>15 semaines de stages (9 s. en 1^{ère} – 6 s. en 2^e année):</p> <p>6 semaines minimum en Services aux Personnes tout public en structure ou à domicile : enfants, personnes âgées, en situation de handicap ...</p> <p>6 semaines minimum en Accueil / Vente commerces de proximité, grandes et moyennes surfaces, structures liées au tourisme rural ...</p> <p>3 semaines au choix (SAP ou Vente)</p>		
Poursuites d'étude	<p>Accès aux établissements sanitaires et sociaux : aide-soignant, auxi. puéri, Moniteur Educateur, TISF., D.E.A.E.S. (Accompagnant Éducatif et Social) Surveillant de Nuit Qualifié / Maître de Maison</p>	<p>Poursuite en 2^{nde} ou 1^{ère} Bac Pro (SAPAT, Vente, autres...)</p>	

Vos Talents au Service des Autres