

**130 élèves  
dont 30 internes**

Accès par bus de Riom et Clermont Fd

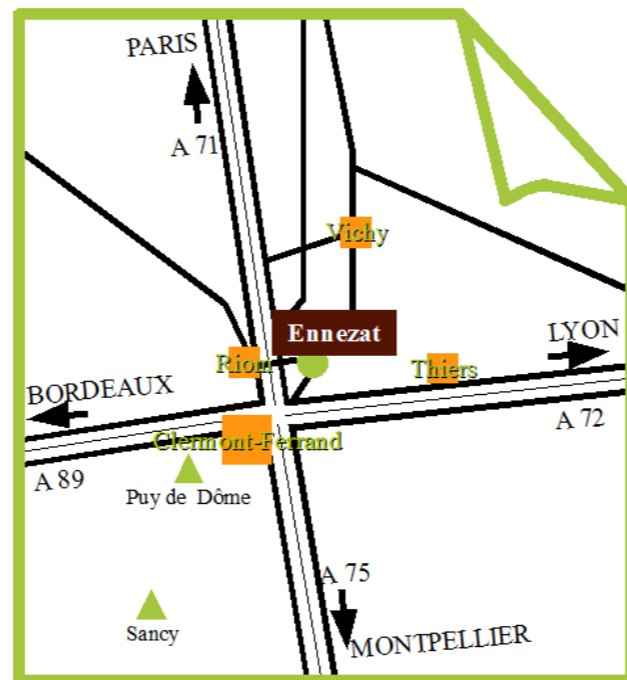
*Un lycée et  
un internat  
à taille humaine  
permettant  
un accueil et  
un accompagnement  
personnalisés*

*Inscription sur  
entretien de motivation  
Bourses de l'enseignement  
secondaire*

[www.leap-ennezat.org](http://www.leap-ennezat.org)



Établissement privé  
sous contrat avec le  
Ministère de l'Agriculture



*3<sup>ème</sup> de  
l'Enseignement  
Agricole  
(découverte professionnelle)*

*Vos talents  
au service  
des autres*

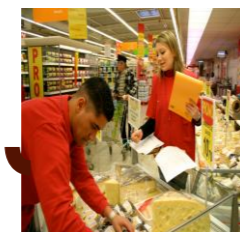
- *Cadre de vie et Activités de Restauration*
- *Education à la Responsabilité et à l'Autonomie*
- *Les Activités de Loisirs*

**3<sup>e</sup> de l'.E.A : 1 an**



*Portes  
Ouvertes*

**20 MARS 2021  
10h-17h  
19 MAI 2021  
13h-17h**



32 semaines de cours / an

29 heures de cours / semaine

*Apprendre autrement dans un nouveau cadre de vie*  
*Renouer avec la réussite scolaire par une voie de formation originale*  
*Découvrir les métiers avec un enseignement concret*

<i>Enseignements disciplinaires</i> 20 h/ semaine		<i>Enseignements Complémentaires</i> 9 h/ semaine	<i>Découverte des Entreprises</i> <i>Semaines thématiques</i> <i>Parcours éducatifs</i>	Suivi de stages individualisé par l'équipe pédagogique  Classes de 16 élèves
<b>Français</b> 3,5 h <b>Anglais</b> 2,0 h <b>Histoire Géo Enseignement Moral et Civique</b> 2,5 h <b>Mathématiques</b> 3,0 h <b>Éducation Physique et Sportive</b> 3,0 h <b>Éducation Socioculturelle</b> 2,0 h <b>TIM/ Info Documentation</b> 1,0 h <b>Bio Écologie</b> 1,5 h <b>Physique Chimie</b> 1,5 h <b>Vie de classe</b> 10 h/an  <b>Passage du Diplôme National du BREVET série professionnelle</b>	<b>Enseignements Pratiques Interdisciplinaires : 7 h d'Economie Sociale et Familiale</b> <i>- Le cadre de vie et les activités de restauration</i>  <i>- Éducation à la responsabilité et l'autonomie</i>  <i>- Les Activités de Loisirs</i>  <b>Accompagnement Personnalisé : 2 h</b> <i>Soutien Français, Math, Méthodologie, Tutorat</i>	<b>2 semaines de stage individuel en structures</b>  <b>3 semaines thématiques :</b> - Semaine Accueil Intégration - Journées Orientation - Mise en œuvre et valorisation de projets (conception vidéos, repas, animations, voyages...) - Education à la santé et à la sexualité  <b>Parcours éducatifs</b> - «Avenir» - «Citoyen» - «Culture» - «Santé»		
Poursuites d'Études Possibles :		CAPA SAPVER (Services Aux Personnes et Vente en Espace Rural)	BAC PRO SAPAT (Services Aux Personnes et Aux Territoires)	Autres Formations Professionnelles

*Vos Talents au Service des Autres*